

4 - RISCHIO SEPPELLIMENTO



4 - RISCHIO SEPPELLIMENTO

RISCHIO SEPPELLIMENTO

Le attività di scavo e le relative strutture di sostegno delle pareti dello scavo, sono spesso considerate con una attenzione non adeguata al tipo di conseguenze che il verificarsi di incidenti può produrre.

Risalendo alle cause degli infortuni avvenuti in seguito a cadute in buche, scavi o fosse, si nota che la maggior parte di questi sono avvenuti per carenza delle più normali opere di protezione.

Il racconto per immagini che viene proposto evidenzia e sottolinea l'importanza dei sistemi di prevenzione da adottare prima, durante e dopo le normali operazioni di scavo, per cercare di eliminare o ridurre al minimo l'esposizione degli operatori ai rischi connessi a tali attività.

Naturalmente gli operatori addetti ad un scavo devono sapere e rispettare scrupolosamente le procedure indicate per la corretta esecuzione di tali lavorazioni in sicurezza. Capire questo importante aspetto dell'attività lavorativa può salvare la vita e preservare l'integrità fisica di molti lavoratori, e ciò a causa della particolare pericolosità dei lavori di scavo, vengono quindi sintetizzate le seguenti raccomandazioni:

- Lo scavo propone per l'operatore una condizione di rischio molto rilevante che va ridotta e controllata mediante la predisposizione di tutte le misure di protezione necessarie dato che nessuno può stabilire con assoluta certezza che uno scavo sia sicuro e che non occorra predisporre nessun tipo di protezione;
- Infortuni mortali o estremamente gravi si possono verificare anche se il lavoratore non è completamente sommerso dal terreno;
- La presenza di acqua aumenta la possibilità che lo scavo possa franare;
- Le strutture di sostegno degli scavi devono sempre tener conto dei carichi addizionali determinati dal peso del materiale accumulato ai bordi della trincea;
- Le opere di sostegno vanno sempre realizzate secondo gli schemi di montaggio forniti

4 - RISCHIO SEPPELLIMENTO

Racconto delle immagini

La storia inizia con una panoramica sul cantiere in cui al centro è presente la macchina escavatrice.

La macchina escavatrice inizia ad approfondire lo scavo in senso longitudinale senza che l'area di scavo sia delimitata in alcun modo e in una zona del cantiere in cui vi è passaggio di maestranze.

L'immagine visualizza lo scavo dall'alto con la macchina escavatrice che accumula la terra ai lati dello scavo, ma dai mucchi di terra ai bordi dello scavo comincia a cadere all'interno dello scavo parte del materiale di risulta.

Un camion giunge all'estremità della trincea di scavo, nel frattempo il guidatore del camion fischiotta, ma ad un certo punto il camion traballa, come se non poggiasse più sul terreno con tutte le ruote.

L'autista si interroga, si allarma, ma dopo un po' il mezzo si stabilizza e capisce che il pericolo è scampato, infine si asciuga la fronte con la mano tirando un sospiro di sollievo.

Nel frattempo all'estremità opposta dello scavo un operaio cammina con una tavola di legno in spalla, condizione che gli limita la visuale da un lato, quindi arrivato all'altezza del fosso mette un piede in fallo rimanendo senza appoggio, ma non cade, muove un po' il piede come se cercasse la terra, il viso è perplesso, guarda in basso a destra e vede il dislivello lo scavo, la faccia è spaventata, fa un passo indietro e infine si asciuga anche lui la fronte con la mano tirando un sospiro di sollievo, è in salvo.

Il capocantiere infine transenna l'area di scavo e segnala il pericolo con un cartello che indica il pericolo presente.

Personaggi



Il Capocantiere,
l'organizzazione del lavoro
le misure per la sicurezza



**L'addetto alla pala escavatrice
meccanica, il Palista,**
La sicuerra non va trascurata



**L'autista del camion, anche
i momenti di attesa nel
cantiere devono essere
meditati**

Macchinari e apprestamenti



Machinario
La pala escavatrice
meccanica

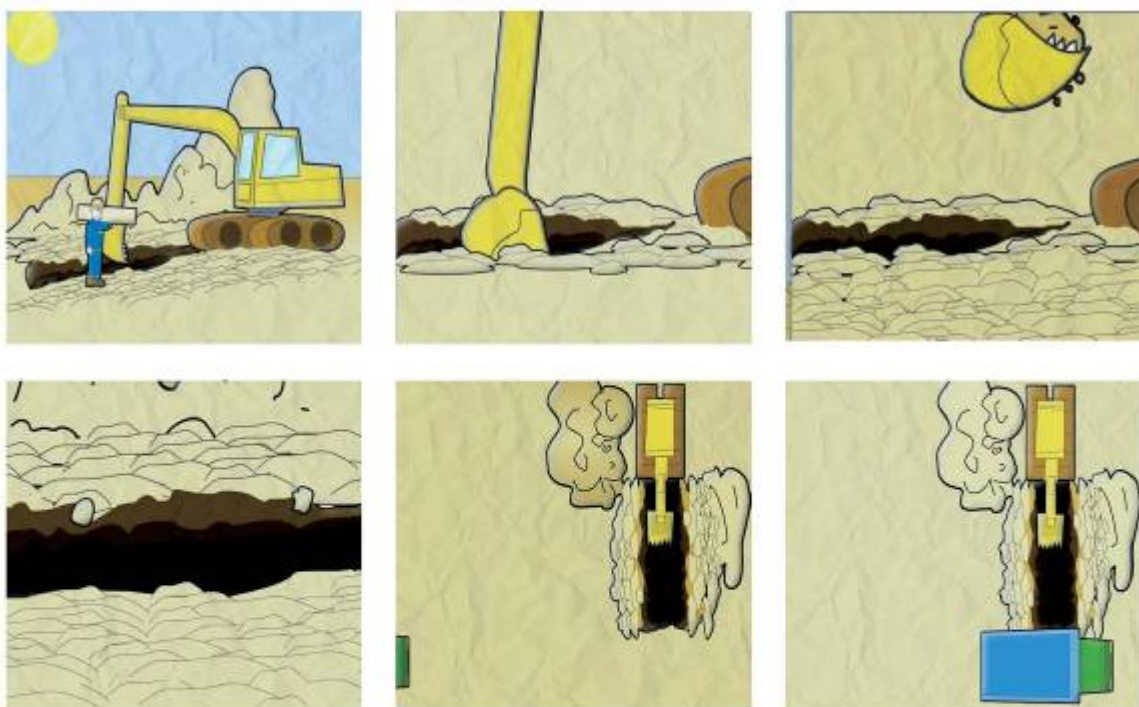


L'uso dei Dpi,
Concentrarsi sul lavoro



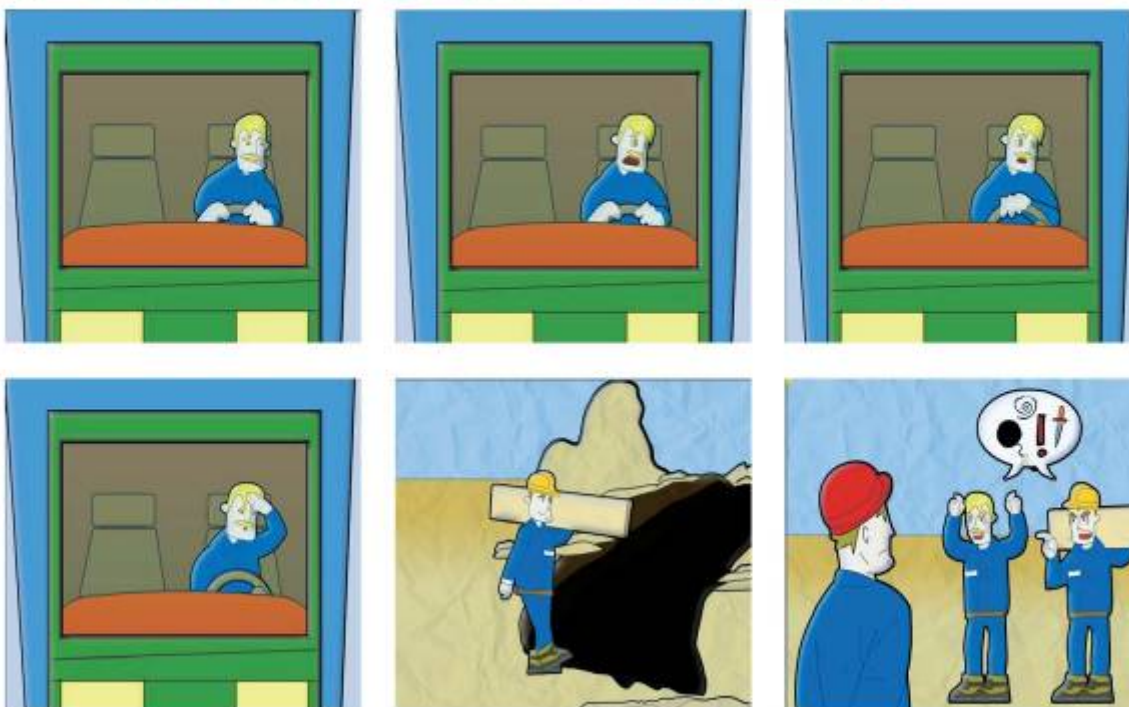
Transenna e recinzioni
Le misure di protezione
Collettiva

4 - RISCHIO SEPPELLIMENTO

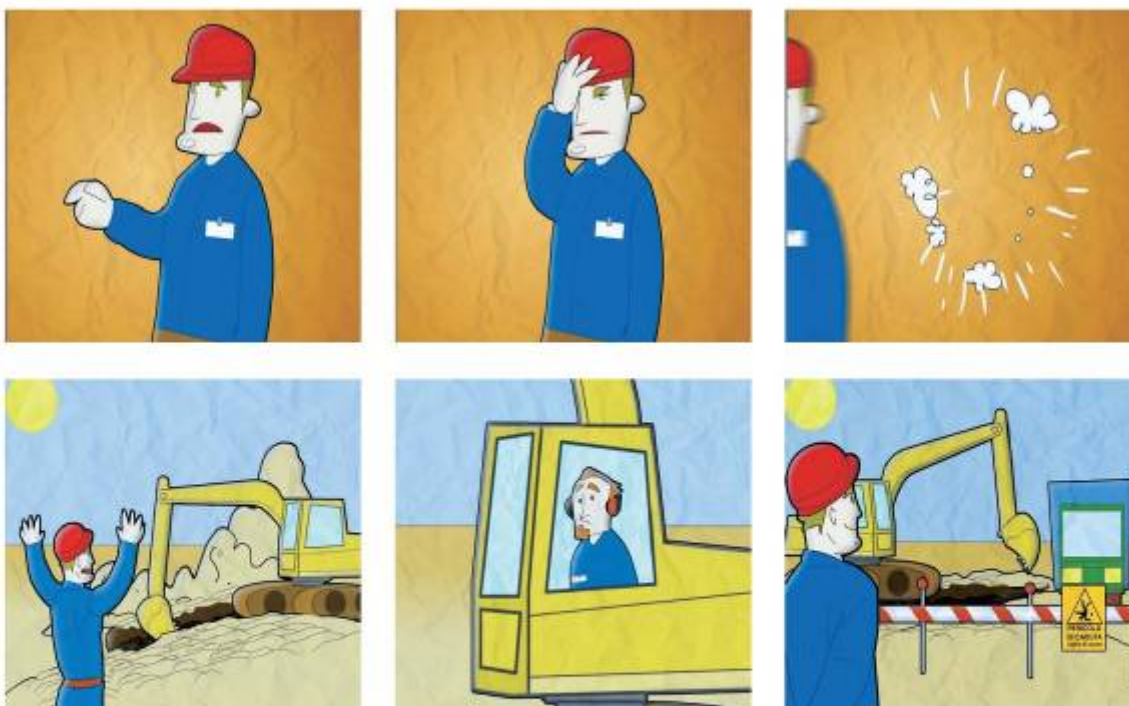


Durante uno scavo senza transenne il camion rischia di cadere nella zona già scavata.

4 - RISCHIO SEPPELLIMENTO

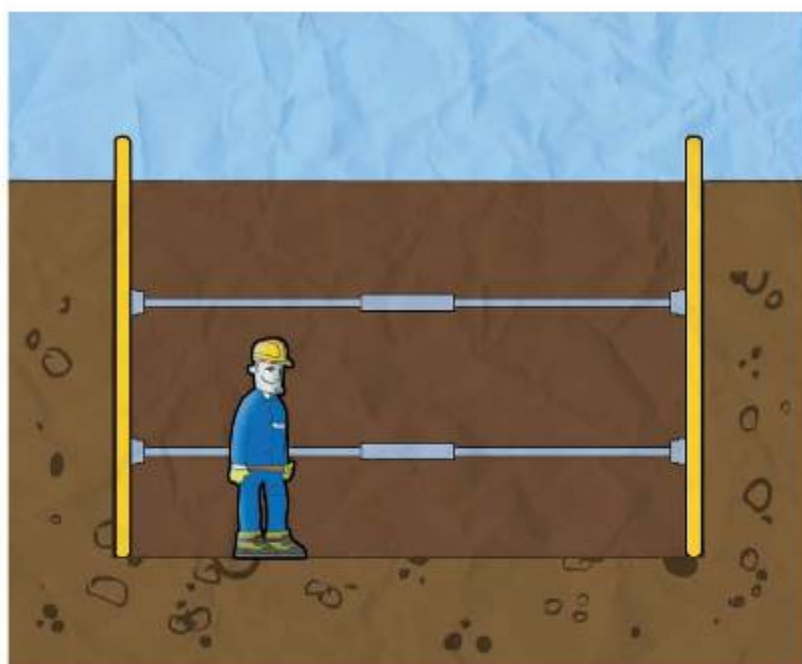


La fortuna a volte aiuta, ma non sempre.



I giusti apprestamenti.

4 - RISCHIO SEPPELLIMENTO



Ciò che gli operatori addetti ad un scavo devono sapere e rispettare scrupolosamente, sono le procedure indicate per la corretta esecuzione delle lavorazioni in sicurezza, capire questo importante aspetto dell'attività lavorativa può salvare la vita e preservare l'integrità fisica di molti lavoratori.