

# 1 - RISCHIO SCAVI E SBANCAMENTI



# 1 - RISCHIO SCAVI E SBANCAMENTI

## RISCHIO SCAVI E SBANCAMENTI

- Quasi tutte le opere di ingegneria prevedono lavori di scavo e movimentazioni di terre e rocce, per questo motivo è importante affrontare con attenzione la complessità della situazione di rischio legata alle operazioni che genericamente chiameremo di scavo.
- Nell'ambito dei lavori di movimento di terre, che comprendono scavi di varia dimensione e profondità, anche per la realizzazione di opere di fondazione, sbancamenti, riporti e rinterri, gli infortuni più frequenti hanno, nella descrizione scritta che si incontra nei verbali di rilievo degli incidenti la forma: "colpito da...", e proseguono con diciture come "caduto da..." e "urtato contro..." ed hanno per agenti: i materiali solidi, i mezzi di trasporto e le macchine operatrici.
- Le macchine operatrici e i mezzi di trasporto rappresentano la causa principale di infortunio mortale e danno un'indicazione della realtà lavorativa dove ancora un pericoloso eccesso di confidenza nelle potenzialità del mezzo può determinare una sottovalutazione del reale grado di pericolosità della situazione di rischio. Risulta evidente come sia importante eseguire le lavorazioni in base alle procedure dettate dalle misure di prevenzione e sicurezza che sono state messe a punto dagli specialisti del settore e ponendo attenzione alle seguenti problematiche:
  - **Gestione della sicurezza e delle emergenze;**
  - **Uso dei dispositivi di protezione individuale;**
  - **Formazione ed informazione del personale addetto;**
  - **Controlli ed ispezioni preliminari.**

Nella rappresentazione si vuole evidenziare come tali procedure sono importanti al fine di eliminare o comunque ridurre il rischio.

# 1 - RISCHIO SCAVI E SBANCAMENTI

## Racconto delle immagini

Le immagini riguardano un cantiere in cui si sta effettuando uno scavo, il racconto inizia con l'operatore della scavatrice (operatore della pala meccanica escavatrice detto in gergo "Palista") che ascolta la musica con le cuffiette auricolari ed indossa dei guanti usurati. Il capocantiere lo riprende fornendogli dei dispositivi di protezione individuale adeguati al lavoro che deve eseguire.

Quindi al posto delle cuffiette per la musica gli fornisce gli otoprotettori e al posto dei guanti usurati un paio di guanti da lavoro nuovi. Il "palista" si mette al lavoro, poco dopo arriva un camion su cui deve essere caricato il materiale di risulta dello scavo, l'autista del camion scende e si ferma tra la scavatrice ed il camion per fumare all'ombra una sigaretta, fortunatamente il capocantiere si accorge del pericolo e fa spostare l'autista giusto in tempo per evitare che il carico dell'escavatore gli cada addosso. A seguito di ciò il capocantiere fa recintare l'area di scavo, in modo che nessuno possa sostare all'interno dell'area e inoltre fa apporre i cartelli di divieto corrispondenti all'attività di scavo.

### Personaggi



**Il Capocantiere,**  
l'organizzazione del lavoro  
le misure per la sicurezza



**L'addetto alla pala escavatrice  
meccanica, il Palista,**  
La sicurezza non va  
trascurata



**L'autista del camion,**  
anche i momenti di attesa  
nel cantiere devono essere  
meditati

### Macchinari e apprestamenti



**Machinario**  
La pala escavatrice  
meccanica

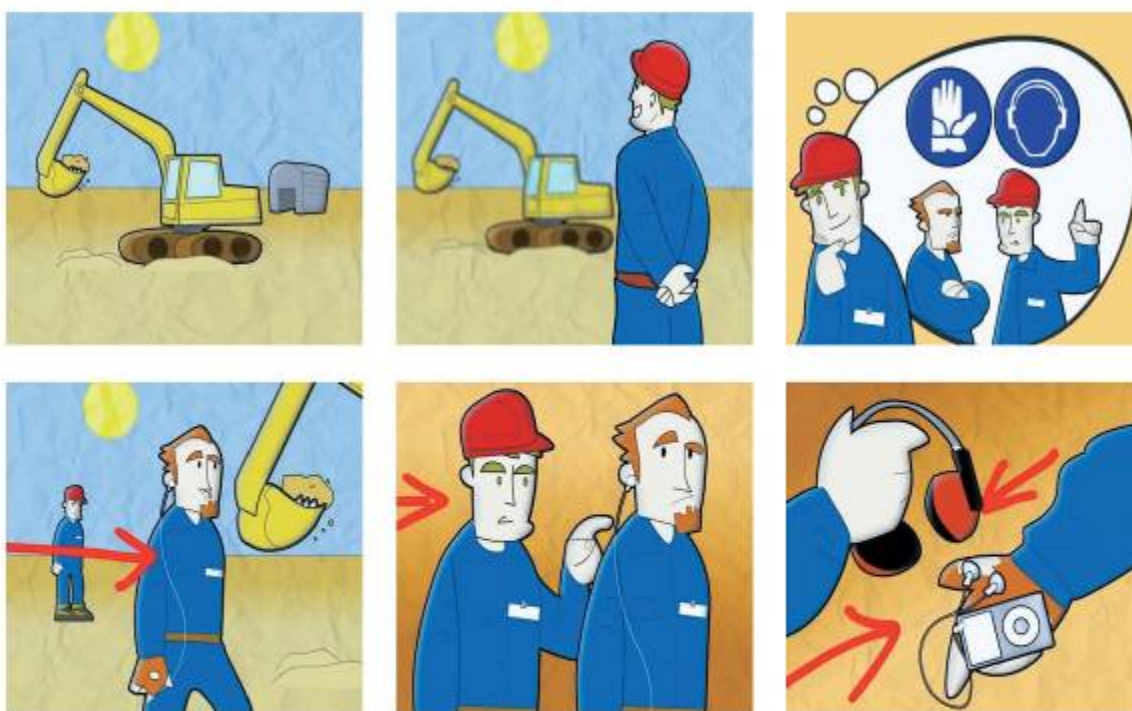


**I dpi e il loro  
corretto uso**



**Transenne e recinzioni**  
Le misure di protezione  
collettiva

# 1 - RISCHIO SCAVI E SBANCAMENTI



I richiami del Capocantiere.

# 1 - RISCHIO SCAVI E SBANCAMENTI



I comportamenti che espongono a rischi.



Il Capocantiere mette in sicurezza l'esecuzione dei lavori.

# 1 - RISCHIO SCAVI E SBANCAMENTI



Risulta evidente come sia importante eseguire le lavorazioni in base alle procedure dettate dalle misure di prevenzione e sicurezza che sono state messe a punto dagli specialisti del settore e ponendo attenzione alle problematiche relative alla gestione della sicurezza e delle emergenze; uso dei dispositivi di protezione individuale; formazione ed informazione del personale addetto; controlli ed ispezioni preliminari.